

# Lösungsalternativen für den Umstieg auf IP-basierte Telefonie

Spätestens 2018 schaltet die Telekom alle Analog/ISDN-Anschlüsse endgültig ab. Damit Sie für Ihre Kunden weiterhin erreichbar bleiben, haben wir die drei gängigsten Umstiegsoptionen für Sie zusammengefasst:

## Alternative 1: Weiternutzung einer bestehenden ISDN-Telefonanlage

Um eine bestehende Telefonanlage weiter nutzen zu können, bedarf es eines Routers, der in der Lage ist, die analoge Telefonanlage mit dem Internet zu verbinden.

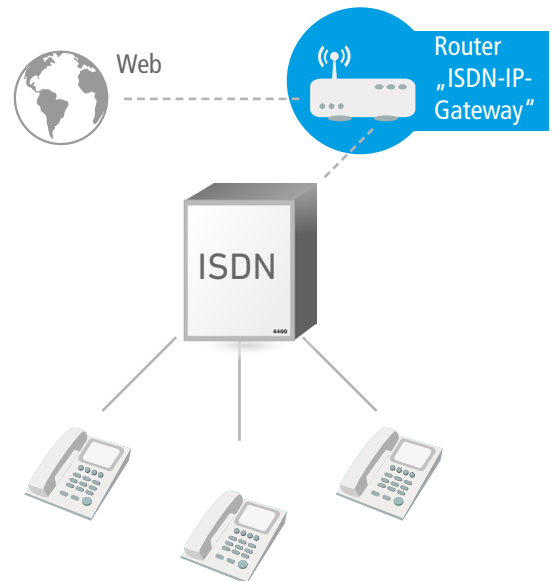
Dieser Router wird als „ISDN-IP-Gateway“ bezeichnet. Ein solcher Router verfügt über Anschlüsse für analoge Geräte und verbindet sie mit Ihrem (IP-basierten) Internetanschluss.

### Vorteile:

- + Weiternutzung der bestehenden ISDN-Telefonanlage mitsamt Telefonen und Konfiguration

### Nachteile:

- Nachrüsten bestehender Router nur möglich, wenn dies vom Anbieter unterstützt wird
- Keine native IP-Telefonie
- Kein Mehrwert / erweiterter Funktionsumfang



## Alternative 2: Neue Telefonanlage

Während bei einzelnen Herstellern theoretisch eine Aufrüstung der bestehenden Telefonanlage möglich ist, ist in den meisten Fällen ein Austausch gegen ein neues Modell mit „Voice over IP“-Funktion desselben Herstellers die günstigere Variante. In der Regel ist es möglich, das bestehende Konfigurationsprofil auf die neue Anlage zu übertragen.

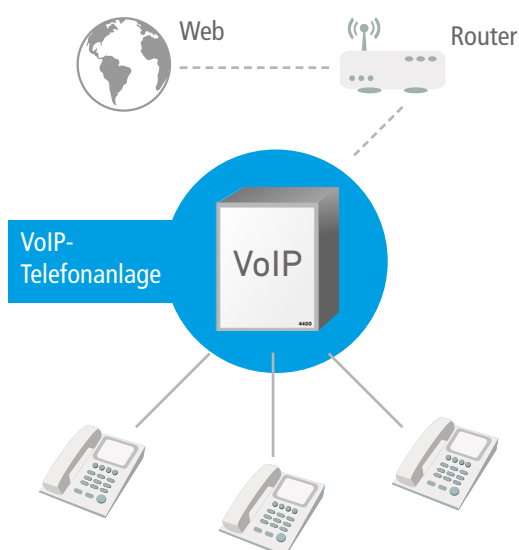
Neue Funktionen, wie bspw. die Einbindung von Mitarbeiter-Smartphones in das eigene Telefonsystem, sind möglich.

### Vorteile:

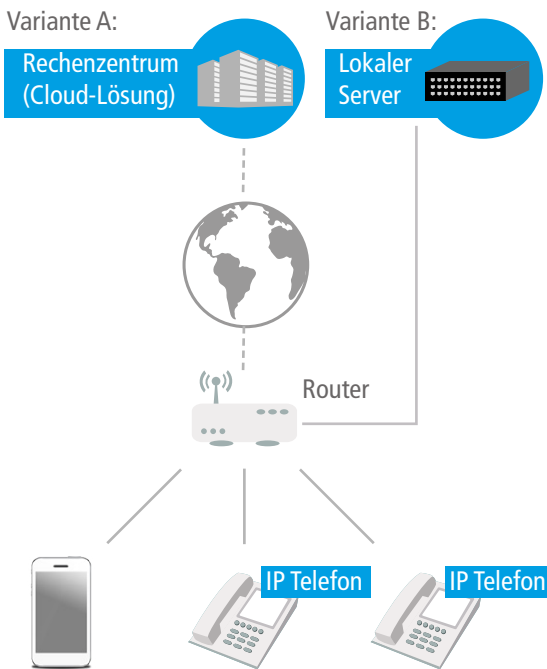
- + Konfiguration und Telefone können meist komplett übernommen werden

### Nachteile:

- Verfügbarkeit abhängig vom Hersteller
- Anfallende Kosten für Hardware und Lizenzen
- Zusatzfunktionen nur gegen Aufpreis



## Alternative 3: Die Software-Lösung



Eine Software-basierte IP-Telefonanlage ist eine zukunftssichere Lösung, die es erlaubt die neuen technischen Möglichkeiten wie Smartphone-Clients, Webkonferenzen, Präsenzstatus etc. voll zu nutzen.

Hierbei wird zwischen einer lokalen Lösung, bei der ein eigener Server betrieben wird, und einer Cloud-basierten Lösung unterschieden. Eine Cloud-basierte IP-Telefonanlage bietet alle Vorteile einer lokalen Lösung, wobei Wartung, Pflege und Support direkt beim Anbieter erfolgen. Dies erlaubt einen deutlich günstigeren und zuverlässigeren Betrieb. Über ein Web-Interface ist der Kunde in der Lage, selbstständig und komfortabel alle eingebundenen Telefone zu verwalten.

### Vorteile:

- + Herstellerunabhängigkeit
- + Volle Nutzung aller neuen technischen Vorteile
- + Cloud-Service Vorteile:
  - Kein Aufwand für Wartung und Pflege
  - Hohe Betriebssicherheit durch Hosting in Hochverfügbarkeitsrechenzentrum
  - Niedrigere Gesamtkosten

### Nachteile:

- Bestehende Telefone können meist nicht übernommen werden

## 3a Vorteile unserer 3CX-Lösung

- + Minimaler Installations- und Wartungsaufwand
- + Kostengünstige Anschaffung und Erweiterung
- + Keine Telefonanlagen-Hardware erforderlich
- + Geringstmögliche Telefonkosten / freie Auswahl des Leitungsanbieters
- + Videokonferenz inklusive
- + Arbeiten Sie von überall mit iOS & Android-Clients
- + Erhöhte Kundenzufriedenheit durch komfortables Warteschleifenmanagement
- + Integrierbar mit CRM & Buchhaltungssoftware
- + Umfassende TAPI/PC-Integration ohne Zusatzkosten

## Unser Beratungsangebot:

Die Arconda Systems AG steht Ihnen bei jeder Alternative gerne beratend und ausführend zur Seite. Wir beraten Sie herstellerunabhängig und blicken auf mehr als 20 Jahre der erfolgreichen Betreuung einer Vielzahl von Telefonanlagen zurück. Als IT-Dienstleister stehen wir dem Übergang zur VoIP-Telefonie offen gegenüber. Mit unserem umfassenden Netzwerk-Know-how unterstützen wir unsere Kunden dabei, das Produktivitätspotential dieses neuen Kommunikationsstandards voll auszuschöpfen.