

Samsung LYNK™ Cloud

Nutzen Sie das volle Potenzial Ihrer Hospitality Displays

Steigende Anforderungen in der Hotelbranche

Cloudbasierte Tools und Datenanalyse

In den letzten Jahren hat das weltweite Reisen ein Rekordniveau erreicht. Da immer mehr Menschen geschäftlich und privat reisen, werden auch die Erwartungen an die Hotellerie immer größer. Reisende wünschen sich ein Hotelerlebnis, das sowohl unterhaltsam als auch individuell ist.

Um diese Erwartungen zu erfüllen, haben viele Hotels ihre technologische Infrastruktur so ausgerichtet, dass sie ein personalisiertes Gasterlebnis ermöglicht – und gleichzeitig effizient zu betreiben ist.

Cloud-Lösungen für das Inhalts- und Gerätemanagement der Hospitality Displays sind hier ein wertvolles

Tool, vor allem für Hotels mit mehreren Standorten. Sie reduzieren den Zeit- und Kostenaufwand für den Betrieb und bieten eine flexible Infrastruktur, mit der sich Hotels auf ihr Serviceangebot konzentrieren können. Die zentrale Managementfunktion gewährleistet zudem einen konsistenten Markenauftritt – ein zunehmend wichtiger Faktor für globale Hotelketten in einem wettbewerbsintensiven Markt.

Mit maßgeschneiderten, personalisierten Angeboten auf Basis einer fundierten Datenanalyse, können Hotels die Zufriedenheit ihrer Gäste erhöhen. Der Vorteil: Zufriedene Gäste checken gerne wieder ein.



Jederzeit zugängliche Cloud-Lösungen wie Samsung LYNK™ Cloud bieten ein effizientes Management der Samsung Hospitality Displays und die Datengrundlage für ein personalisiertes Hotelerlebnis.

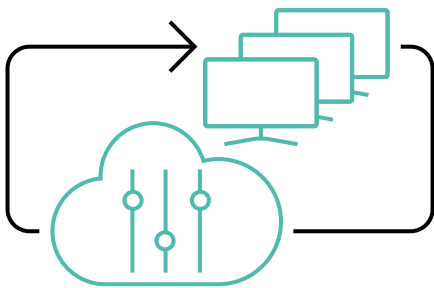
Was ist Samsung LYNK™ Cloud?

Die umfassende Hospitality Management-Lösung

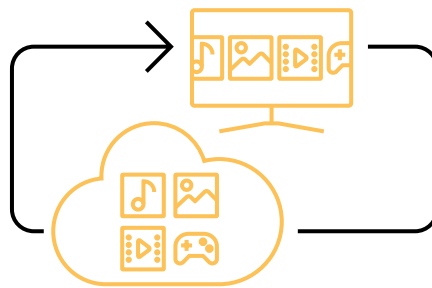
Samsung LYNK™ Cloud ist eine umfassende Cloud-Lösung für die Hotelbranche, die nicht nur leistungsstarke Tools für die Inhalts- und Geräteverwaltung bietet, sondern auch für die Analyse des Nutzungsverhaltens der Hotelgäste. Von der Erstellung von Inhalten über die

Gerätesteuerung bis hin zur Datenanalyse bietet LYNK™ Cloud seinen Anwendern vollständige Kontrolle und ermöglicht es, wirkungsvolle Werbeeinhalte zur richtigen Zeit an die richtigen Gäste zu übertragen.¹

LYNK™ Cloud



Gerätesteuerung



Inhaltsmanagement



Business Intelligence

Die Lösung für geschäftliche Herausforderungen

Personalisierte Aktionen¹

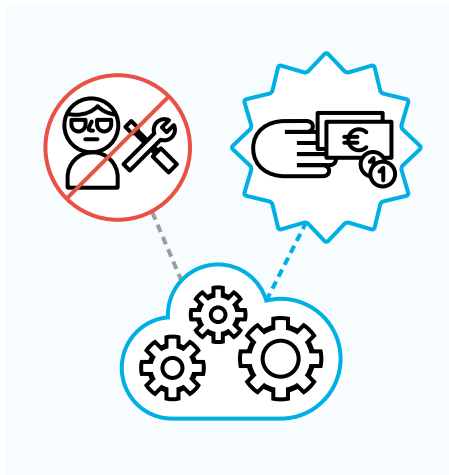
Mithilfe von Datenanalysen können Hotels ihre Werbeaktionen auf Grundlage von demografischen Daten und Interessen der Gäste ausrichten. Dies stellt sicher, dass die Angebote effektiv an die jeweilige Zielgruppe gerichtet werden.

Reduzierte Wartungskosten

Als cloudbasierte Lösung kann LYNK™ Cloud die Installations- und Wartungskosten durch ein regelbasiertes automatisiertes Content-Management senken, indem es in das Hotel-PMS integriert wird.

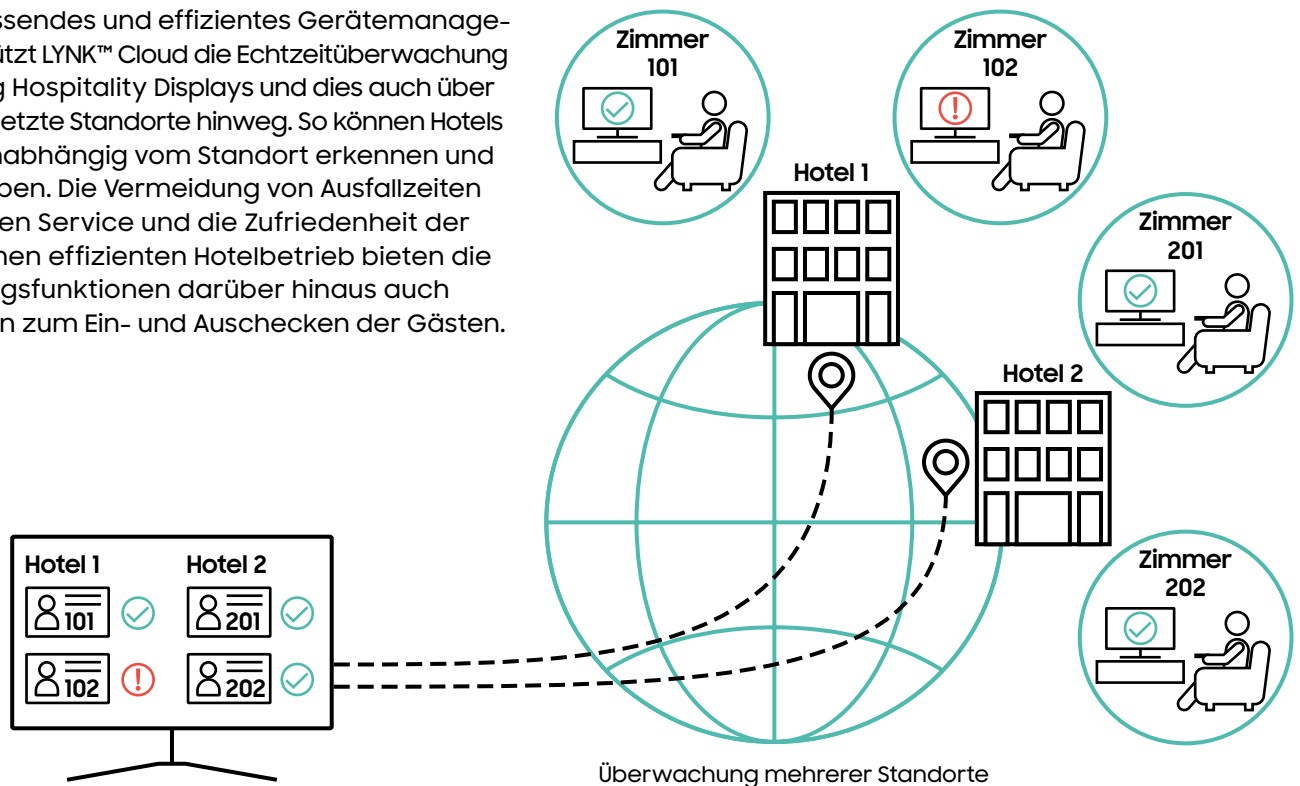
Weltweite Unterstützung

LYNK™ Cloud ist eine ideale Lösung für global aufgestellte Unternehmen der Hotelbranche. Sie unterstützt mehrere Benutzer, ist online verfügbar und bietet zentralisierte Verwaltungstools für den Zugriff auf Displays auf der ganzen Welt.



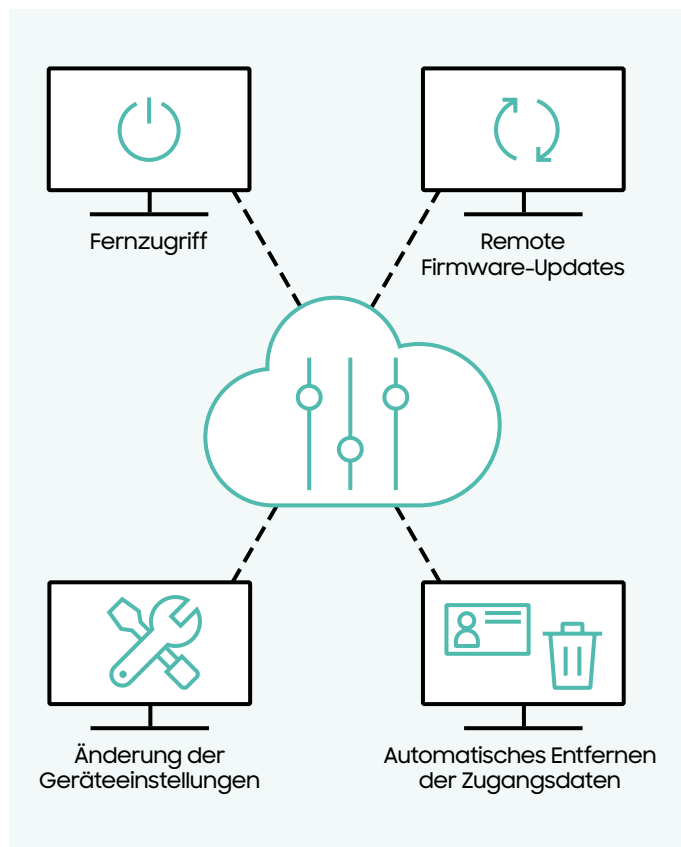
Netzwerkweite Überwachung in Echtzeit

Für ein umfassendes und effizientes Gerätemanagement unterstützt LYNK™ Cloud die Echtzeitüberwachung der Samsung Hospitality Displays und dies auch über mehrere vernetzte Standorte hinweg. So können Hotels Störungen unabhängig vom Standort erkennen und schnell beheben. Die Vermeidung von Ausfallzeiten verbessert den Service und die Zufriedenheit der Gäste. Für einen effizienten Hotelbetrieb bieten die Überwachungsfunktionen darüber hinaus auch Informationen zum Ein- und Auschecken der Gäste.



Gerätesteuerung per Fernzugriff

Mit LYNK™ Cloud haben Hotels vollen Zugriff auf die Fernsteuerung von Funktionen wie Stromversorgung, Konfiguration der Hospitality Displays oder Firmware-Updates. Sobald die Zugangsdaten eines Gastes für seine bevorzugten Unterhaltungsplattformen eingegeben wurden, bleiben diese während des Aufenthalts gespeichert. Nach dem Auschecken werden die Daten durch die Synchronisierung mit dem Hotel-PMS gelöscht.



Einfache Erstellung und Vorschau von Inhalten

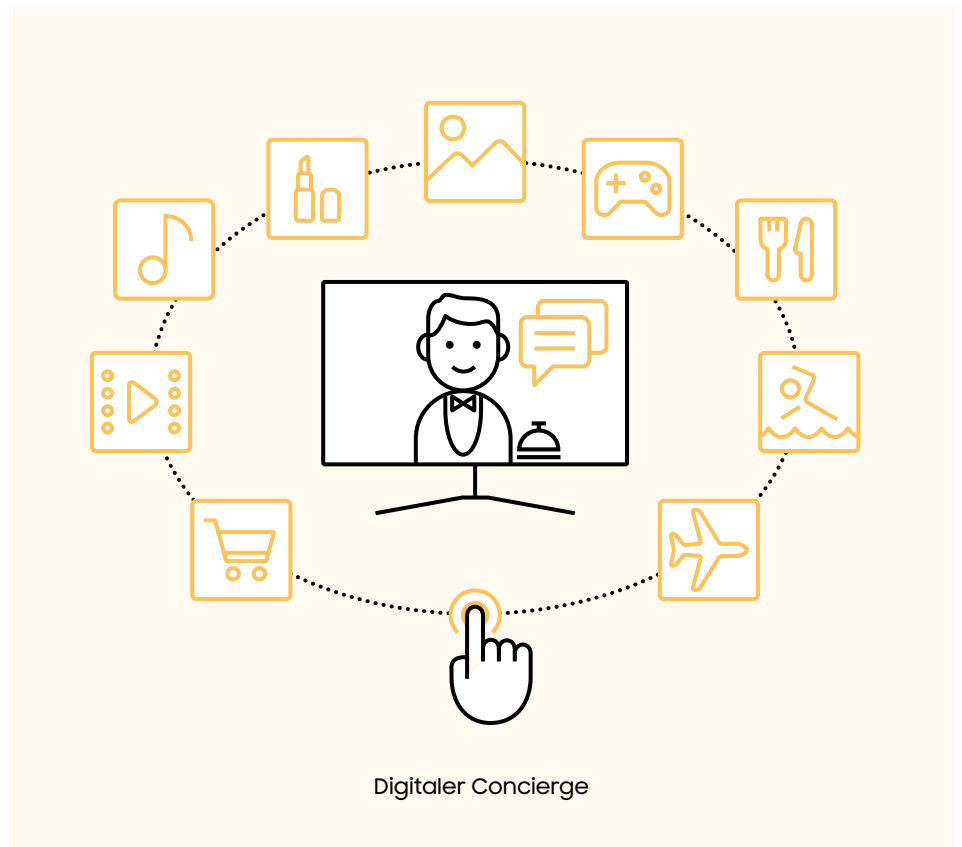
Das Tool zur Erstellung von Inhalten in LYNK™ Cloud verfügt über eine intuitive Benutzeroberfläche, unterstützt webstandardbasierte Inhalte und kann externe HTML-Inhalte öffnen und importieren. LYNK™ Cloud bietet außerdem leistungsstarkes Multimedia-Hosting mit der Möglichkeit, Bild- und Videodateien in nahezu

jeder Größe hochzuladen und zu streamen. Darüber hinaus können Hotels personalisierte Inhalte auf den Hotelbildschirmen festlegen, um jedem Gast die passenden Inhalte und Werbeaktionen zu präsentieren – und den Hotelumsatz zu steigern.



Interaktiver Service-Support

Mit LYNK™ Cloud haben Hotels vollen Zugriff auf die Fernsteuerung von Funktionen wie Stromversorgung, Konfiguration der Hospitality Displays oder Firmware-Updates. Sobald die Zugangsdaten eines Gastes für seine bevorzugten Unterhaltungsplattformen eingegeben wurden, bleiben diese während des Aufenthalts gespeichert. Nach dem Auschecken werden die Daten durch die Synchronisierung mit dem Hotel-PMS gelöscht.



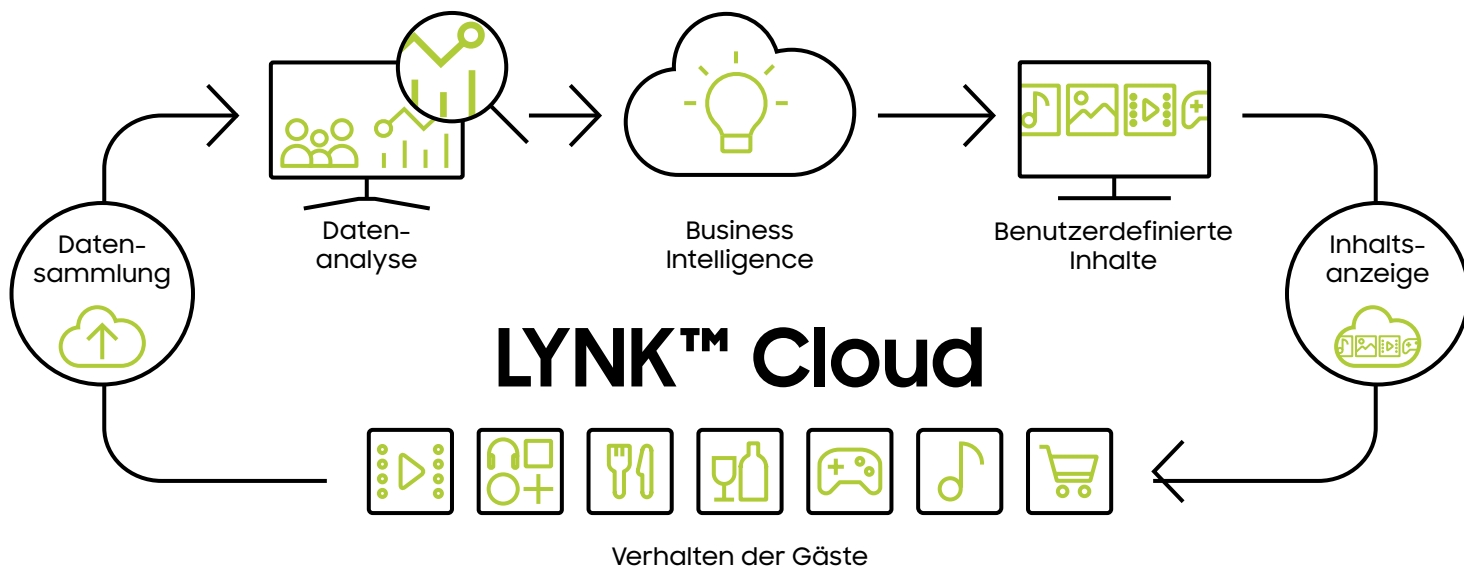
Business Intelligence



Fundierte Einblicke für mehr Umsatzchancen

Mit LYNK™ Cloud können Hotels ihren Gästen ansprechende Werbeinhalte bereitstellen, die auf dem analysierten individuellen Nutzungsverhalten basieren. Anhand der Informationen welche Inhalte Gäste im Fernsehen anschauen, welche Anwendungen sie nutzen oder für

welche Hotelinformationen sie sich während ihres Aufenthalts interessieren, lassen sich personalisierte Inhalte erstellen, die eine Kaufentscheidung begünstigen und letztendlich auch den Umsatz steigern können.



Analyse der TV-Nutzung

Mit LYNK™ Cloud können Hotels die TV-Nutzung ihrer Gäste analysieren und anhand der Nutzungsdauer, der gewählten Sender und der verwendeten Anwendungen ein Profil erstellen, mit dem sich Inhalte passgenau auf die Wünsche und Bedürfnisse des jeweiligen Gastes abstimmen lassen.

Analyse der Service-Nutzung

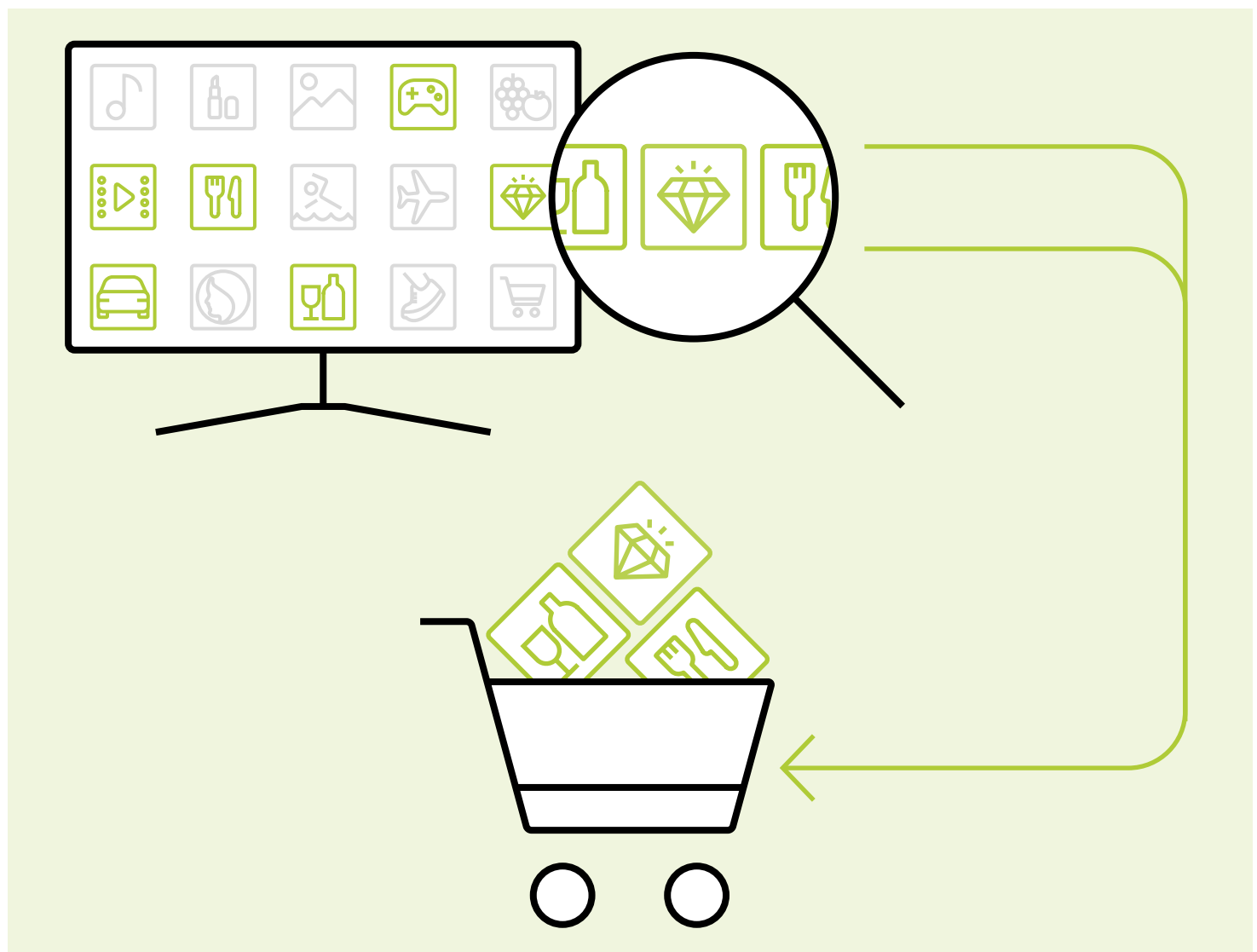
Mit LYNK™ Cloud können Hotels ebenso analysieren, mit welchen Inhalten und Diensten sich ihre Gäste am meisten beschäftigen. So lässt sich erkennen, wie oft ein Gast sich werbliche Inhalte ansieht, für welche Hotelservices und -dienstleistungen er sich interessiert und für welche Angebote – vom Roomservice bis zur Spa-Anwendung – er sich am Ende entschieden hat.

Zugangsanalyse

Auch der Zugangspunkt potenzieller Käufer zu Angeboten und Promotions kann mithilfe von LYNK™ Cloud analysiert werden. LYNK™ Cloud gibt Auskunft darüber, an welchem Punkt ein Gast auf bestimmte Werbeaktionen reagiert hat, sei es über eine Benachrichtigungsseite, über eine Vorschauseite oder die Hotel-App-Seite.

Analyse des Benutzerflusses

Mit LYNK™ Cloud können Hotels den Benutzerfluss rund um Werbeaktionen analysieren und erkennen, über welche Wege ein Gast die finale Kaufseite besucht – oder an welcher Stelle er vorher aussteigt. Wenn eine auffällig hohe Anzahl an Nutzern an einem bestimmten Punkt aussteigt, können die Inhalte oder der Prozess entsprechend geändert und optimiert werden.



Lizenzpakete

Geräteverwaltung Inhaltsverwaltung Business Intelligence

Paket	Standard	Premium	Premium Plus
Artikelnummer	BW-HDLD11A	BW-HDLE11A	BW-HDLT11A
Zahlung	Jahresabonnement	Jahresabonnement	Jahresabonnement
Funktion			
• Geräteverwaltung	enthalten	enthalten	enthalten
• Inhaltsverwaltung	–	enthalten	enthalten
• Business Intelligence	–	–	enthalten

Umfang nach Funktion

	Funktion	Standard	Premium	Premium Plus
Allgemein	LYNK™ Cloud Portal – mehrere Sprachen (Englisch, Deutsch, Französisch, Portugiesisch)	•	•	•
	Konto-/Lizenzmanagement	•	•	•
Portal	Verwaltung mehrerer Standorte	•	•	•
	Offene APIs	•	•	•
Dashboard	Lizenz-/Geräte-/Zimmerinformationen	•	•	•
	Benachrichtigung	•	•	•
	Zimmerüberwachung	•	•	•
	Check-In/Out	•	•	•
Geräteverwaltung	Mitteilungsmanagement	•	•	•
	Zimmerservice		•	•
	Fernbedienung	•	•	•
	TV-Konfiguration	•	•	•
	TV-Kanalübersicht	•	•	•
	Management der TV-Apps	•	•	•
Inhaltsverwaltung	Template für die Inhalte		•	•
	Editor für die Inhalte		•	•
	Mehrere Sprachoptionen für Gäste		•	•
	Projektmanagement		•	•
	Export/Import des Projekts		•	•
	Interaktive Zimmerservice Vorlagen		•	•
	Promotion Editor		•	•
	Bereitstellung von Inhalten		•	•
Business Intelligence (Geschäftsanalytik)	Dashboard zur TV-Nutzung			•
	Dashboard zur Nutzung der Inhalte			•
	Dashboard zum Verkauf			•
	Nutzer-Flow – Nachverfolgung des Gästeverhaltens			•
	Datenexport (CSV, TSV (Excel), Image)			•

Systemanforderungen

Samsung LYNK™ Cloud

LYNK™ Cloud URL <https://www.samsunglynk.com>

Service- Umgebungen	Browser-Unterstützung	Google Chrome für PC Windows
	Empfohlene Browser-Bildschirmauflösung	1.448 x 1.024 Pixel
	Netzwerk	Umgebung mit Internetzugang
	Sprache (für Admin)	Deutsch, Englisch, Französisch, Portugiesisch
	Account	Erstellung eines Samsung Accounts (https://account.samsung.com)
	Cache-Funktion	Unterstützt die Kompatibilität des Open Source Cache Servers